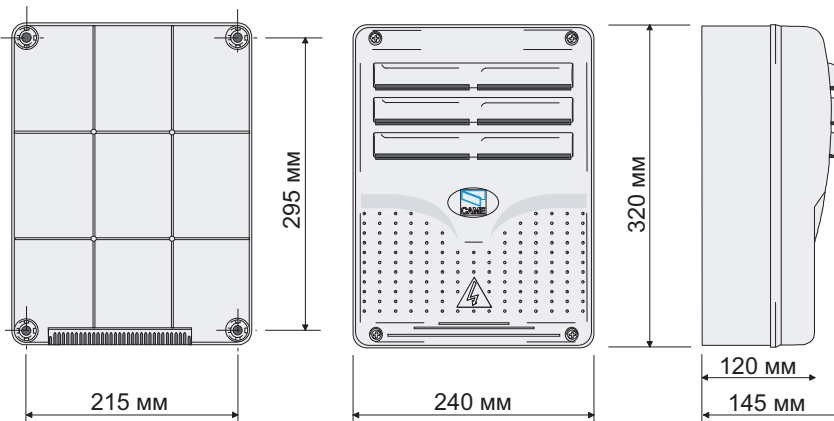


ТЕХНИЧЕСКОЕ ОПИСАНИЕ И ГАБАРИТНЫЕ РАЗМЕРЫ

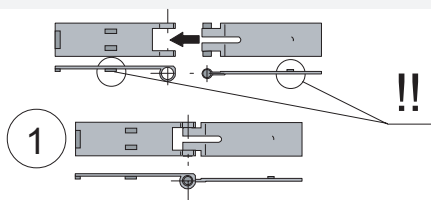


Система резервного электропитания предназначена для обеспечения работы блока управления при пропадании основного электропитания (220В, 50Гц).

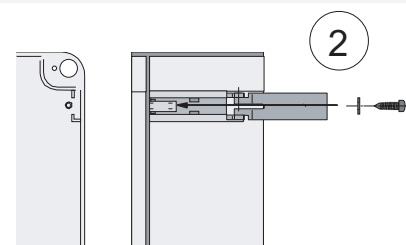
При возобновлении основного электропитания производится подзарядка аккумуляторов.

Система предназначена для работы с блоками управления ZL14, ZL18, ZL19, ZL170.

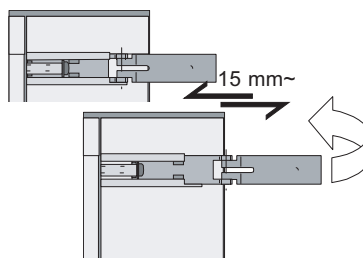
МОНТАЖ КОРПУСА S4340



Сборка петель



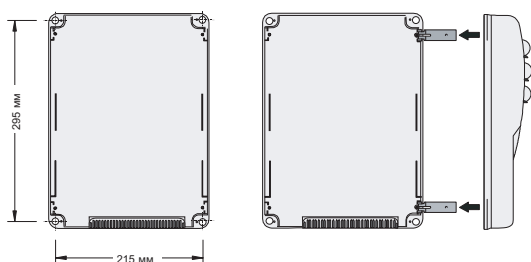
Установить петли (на правую или левую сторону корпуса, в зависимости от требований Заказчика) и укрепить их, используя винты и шайбы, поставляемые в комплекте.



Петли должны быть задвинуты в пазы до упора

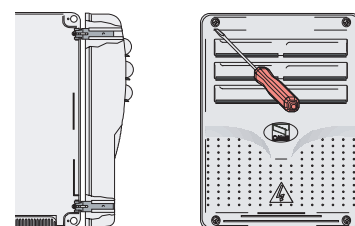
3

Установка и крепление корпуса системы LB18

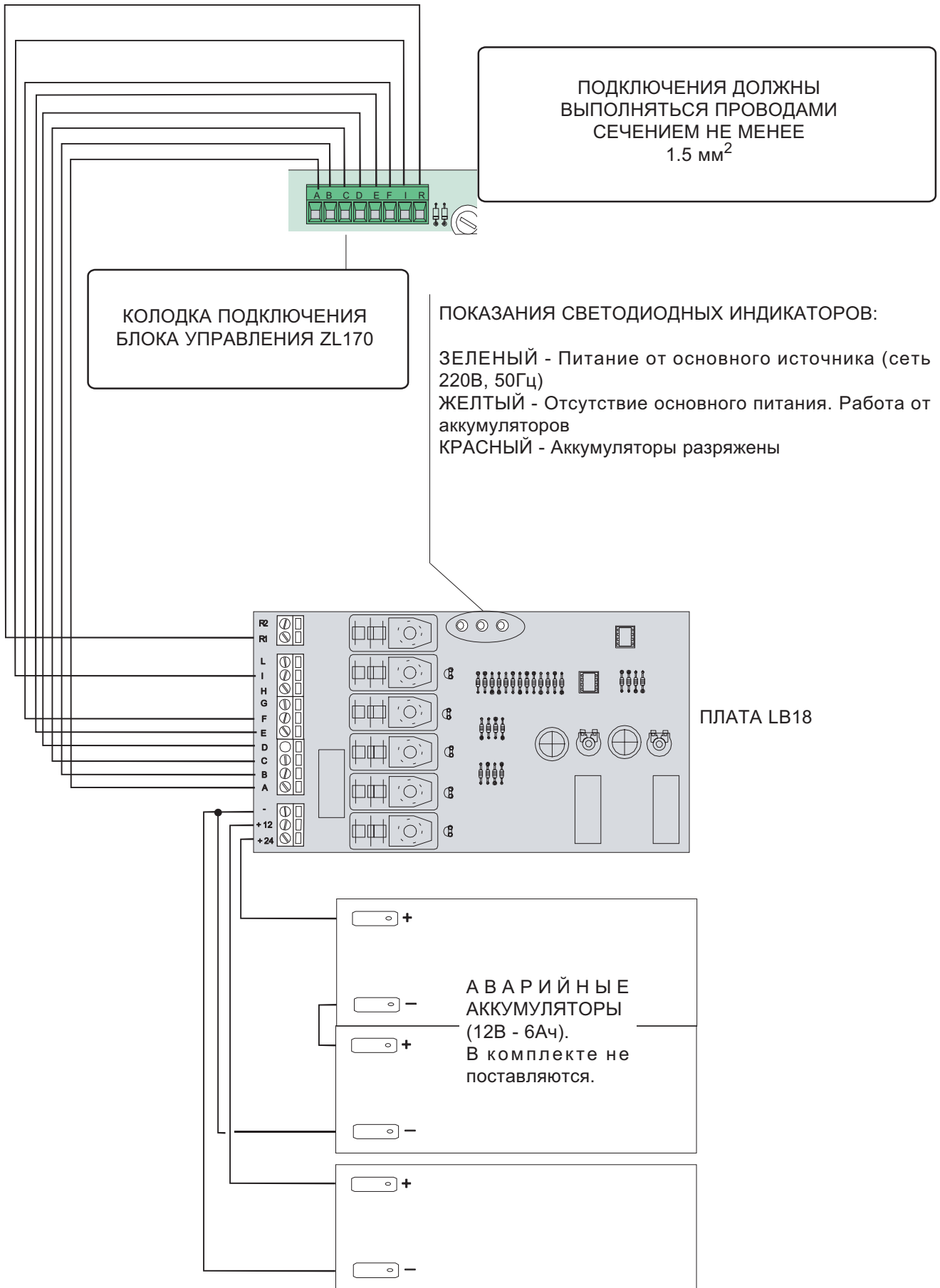


4

Одеть крышку корпуса на петли и нажать до щелчка. Укрепить крышку четырьмя винтами.



ЭЛЕКТРИЧЕСКИЕ ПОДКЛЮЧЕНИЯ К БЛОКУ УПРАВЛЕНИЯ ZL170



ЭЛЕКТРИЧЕСКИЕ ПОДКЛЮЧЕНИЯ К БЛОКУ УПРАВЛЕНИЯ ZL19

ПОДКЛЮЧЕНИЯ ДОЛЖНЫ
ВЫПОЛНЯТЬСЯ ПРОВОДАМИ
СЕЧЕНИЕМ НЕ МЕНЕЕ
1.5 мм²

КОЛОДКА ПОДКЛЮЧЕНИЯ
БЛОКА УПРАВЛЕНИЯ ZL19

ПОКАЗАНИЯ СВЕТОДИДНЫХ ИНДИКАТОРОВ:

ЗЕЛЕНЬЙ - Питание от основного источника (сеть 220В, 50Гц)

ЖЕЛТЫЙ - Отсутствие основного питания. Работа от аккумуляторов

КРАСНЫЙ - Аккумуляторы разряжены

ПЛАТА LB18

АВАРИЙНЫЕ
АККУМУЛЯТОРЫ
(12В - 6Ач).
В комплекте не
поставляются.

ЭЛЕКТРИЧЕСКИЕ ПОДКЛЮЧЕНИЯ К БЛОКУ УПРАВЛЕНИЯ ZL14

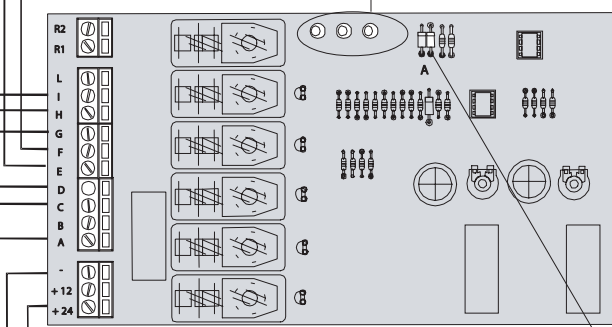


ПОДКЛЮЧЕНИЯ ДОЛЖНЫ
ВЫПОЛНЯТЬСЯ ПРОВОДАМИ
СЕЧЕНИЕМ НЕ МЕНЕЕ
1.5 мм²

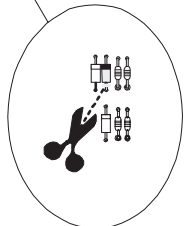
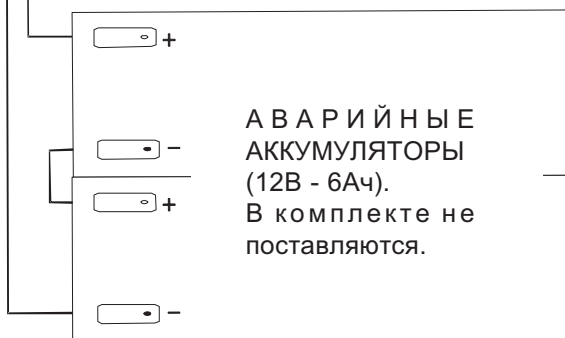
ПОКАЗАНИЯ СВЕТОДИОДНЫХ ИНДИКАТОРОВ:

ЗЕЛЕНЬЙ - Питание от основного источника (сеть 220В, 50Гц)
ЖЕЛТЫЙ - Отсутствие основного питания. Работа от аккумуляторов
КРАСНЫЙ - Аккумуляторы разряжены

ПЛАТА LB18



- Контакты R1-R2 платы LB18 не подключаются.
- Откусить диод А на плате LB 18, как показано на рисунке.



ООО «УМС Рус» - официальное представительство
компании "CAME Cancelli Automatici S.p.a." в России
Тел: (495) 739-00-69,
Web: www.umcrus.ru, E-mail: info@umcrus.ru
Техническая поддержка: 8-800-200-15-50