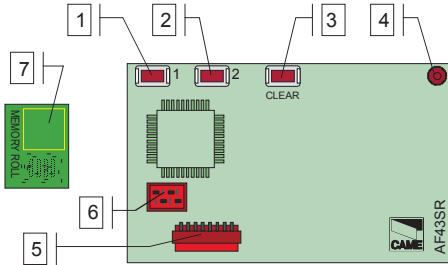
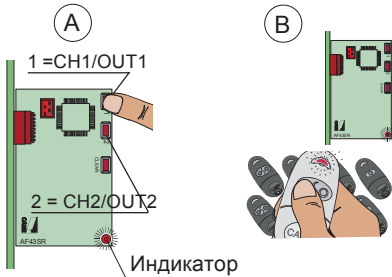


Плата радиоприемника с технологией плавающего кода. Устанавливается непосредственно на блок управления CAME, либо используется совместно с декодерами RVI и RBE. Радиоприемник совместим только с брелками-передатчиками серии АТОМО (максимум 25 брелков на приемник).



- 1) Кнопка 1: канал 1 (CH1/OUT1) кнопка записи радиокода на приемник;
- 2) Кнопка 2: канал 2 (CH2/OUT2) кнопка записи радиокода на приемник;
- 3) CLEAR: кнопка очистки памяти приемника;
- 4) Индикатор;
- 5) Разъем для подключения к блоку управления;
- 6) Разъем для подключения карты памяти;
- 7) Карта памяти для создания резервной копии.

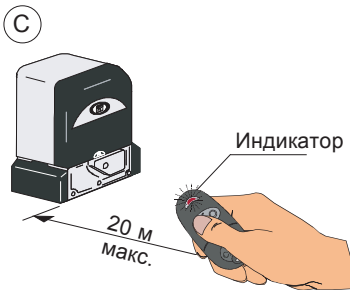
## ПРОГРАММИРОВАНИЕ БРЕЛКОВ В ПАМЯТЬ ПРИЕМНИКА



- 1) Нажать кнопку записи радиокода на 2 секунды, пока индикатор не начнет мигать (A).
- 2) Нажимать кнопки брелков, которые должны быть запрограммированы, последовательно один за другим. После каждого нажатия индикатор должен загореться ровным светом (B). При необходимости повторить п.п. 1-2 для 2 выхода.

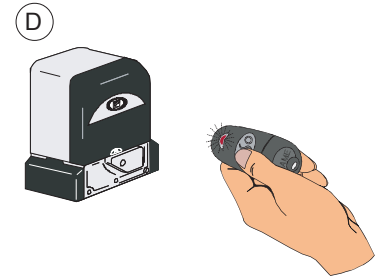
**ВНИМАНИЕ!** Каждое последующее нажатие кнопки (следующего брелка) должно производиться не позднее 20 секунд после предыдущего, иначе процедура программирования будет прервана. Для преднамеренного прерывания процедуры программирования нажать кнопку CLEAR на 1 с.

## ДОБАВЛЕНИЕ БРЕЛКОВ В ПАМЯТЬ ПРИЕМНИКА



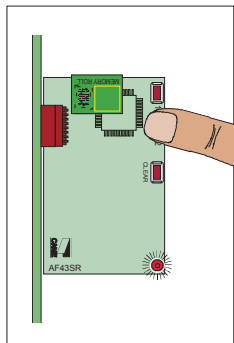
- 1) Нажать кнопку уже записанного в память брелка и удерживать до тех пор, пока индикатор не загорится ровным светом (примерно 15 с), рисунок (C).

- 2) В течение последующих 20 с нажать кнопку брелка, который необходимо добавить (D). Брелок может использоваться через 20 секунд.



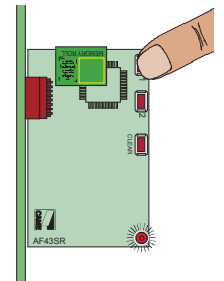
Повторить п.п. 1-2 для других брелков (максимум 25 шт.).

## СОХРАНЕНИЕ ДАННЫХ В КАРТЕ ПАМЯТИ



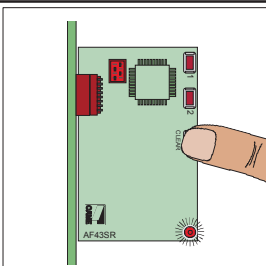
- 1) Установить карту памяти в разъем.
- 2) Нажать кнопку 2 и удерживать до тех пор, пока индикатор не начнет мигать (примерно 5 с).

## ВОССТАНОВЛЕНИЕ ДАННЫХ ИЗ КАРТЫ ПАМЯТИ



- 1) Установить карту памяти в разъем.
- 2) Нажать кнопку 1 и удерживать до тех пор, пока индикатор не начнет мигать (примерно 5 с).

## ОЧИСТКА ПАМЯТИ ПРИЕМНИКА



Нажать кнопку CLEAR и удерживать ее до тех пор, пока индикатор не загорится ровным светом (примерно 5 с).