

Нагревательный элемент *HEATER*

Назначение изделия

Термонагревательный элемент HEATER предназначен для поддержания рабочей температуры мотора-редуктора привода в холодное время года.

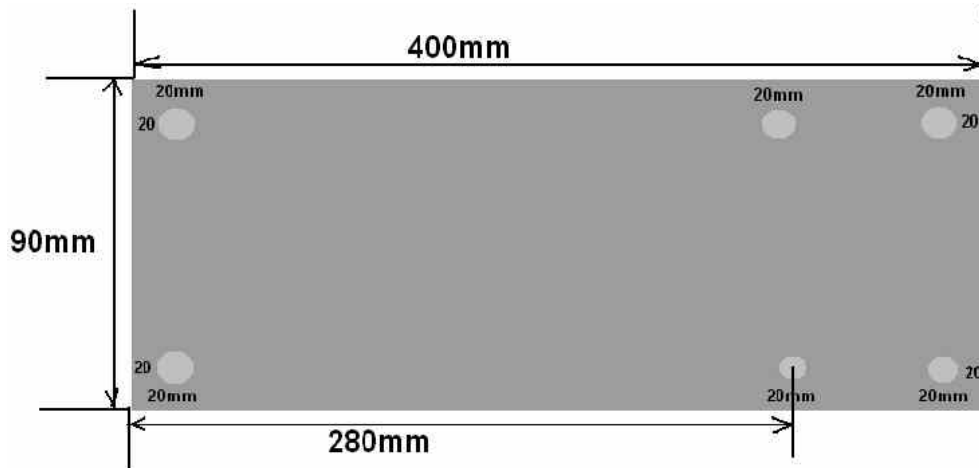
Технические характеристики

Технические характеристики нагревательного элемента приведены в таблице

ТЕХНИЧЕСКИЕ ХАРАКТЕРИСТИКИ *HEATER*

№	Наименование характеристики	Единица измерения	
1	Питающее напряжение	В/Гц	220/50
2	Потребляемая мощность	Вт	110
3	Температура срабатывания термодачика	°С	- 10

Габаритные размеры:



Установка

1. Для приводов серии Sliding, установите термонагревательный элемент, так как показано на рис. 1:
2. Для установки на шлагбаум серии Barriер см. рис. 2:



Рисунок 1

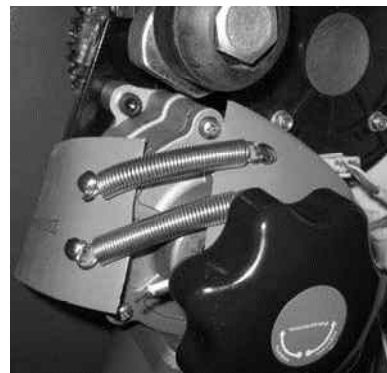


Рисунок 2

Подключение

Подключение термонагревательного элемента осуществляется параллельно подключению питания к блоку управления электроприводом.